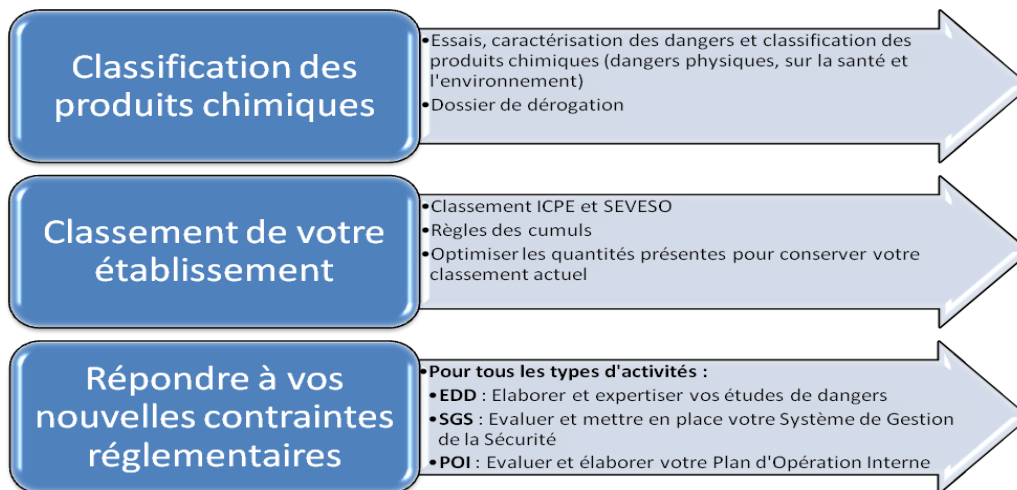


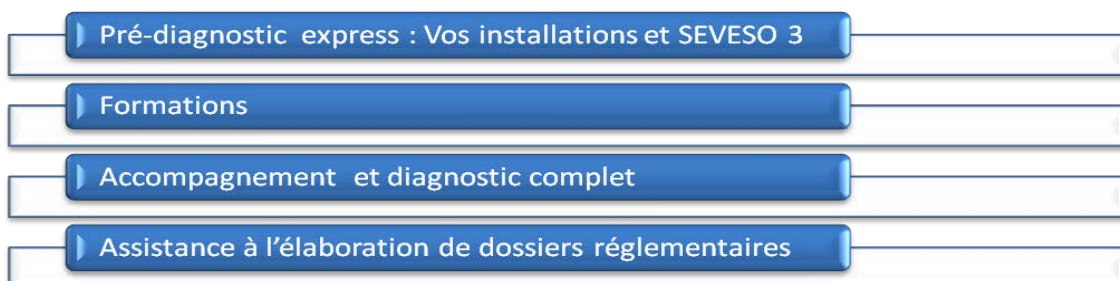


Les réponses de l'INERIS vis-à-vis de la directive SEVESO 3

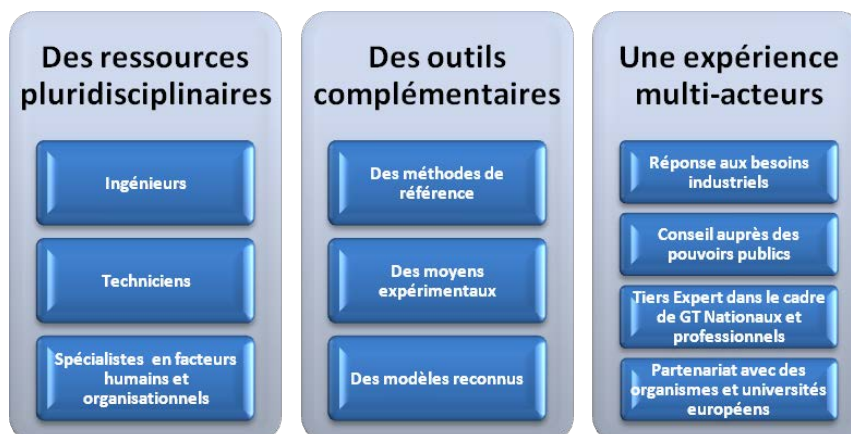
A vos côtés pour répondre aux enjeux :



Une offre complète et flexible :



Nos forces :



Contacts : Sylvain Chaumette - 03 44 55 64 70 - sylvain.chaumette@ineris.fr

François Fontaine – 03 44 55 68 17 – francois.fontaine@ineris.fr

INERIS

maîtriser le risque |
pour un développement durable |

Direction des Risques Accidentels